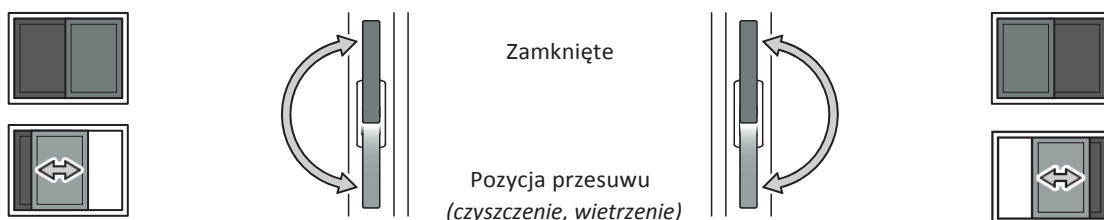


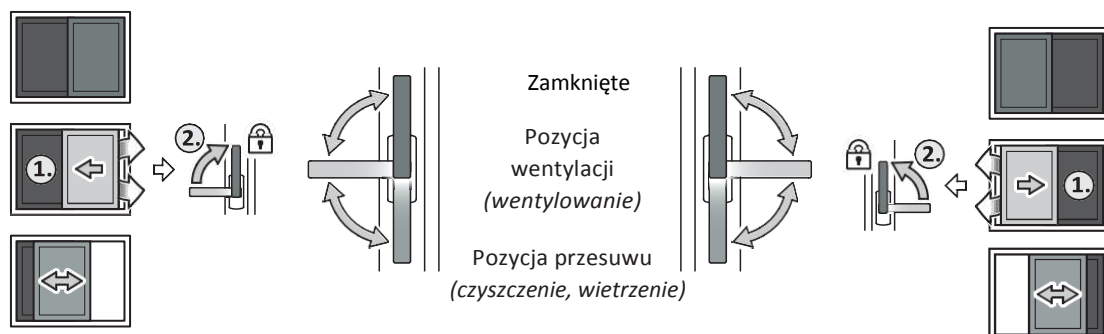
### EN Okucia podnosząco-przesuwne (HS)

Instrukcja obsługi i konserwacji

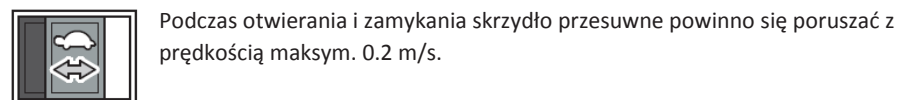
Obsługa okuć podnosząco-przesuwnych:



Obsługa okuć podnosząco-przesuwnych z listwą wentylacyjną:



Obsługa okuć podnosząco-przesuwnych z ogranicznikiem prędkości SPEED Limiter

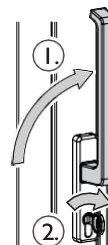


Obsługa okuć podnosząco-przesuwnych z wkładką cylindryczną

System HS zaklucza się następująco:

- Upewnij się, że skrzydło całkowicie się zamknęło i przekręć klamkę do poz. "zamknięte" ①
- Przekręć klucz we wkładce by zakluczyć skrzydło ②

Skrzydło zostanie poprawnie zakluczone tylko wtedy, gdy zostało całkowicie zamknięte i klamka jest w pozycji zamkniętej. Odkluczanie wg tej samej procedury, w kolejności odwrotnej.



Tłumaczenie  
oryginalnej  
instrukcji

Należy przekazać  
instrukcję  
użytkownikowi



### Konserwacja

Posiadacie Państwo drzwi podnosząco-przesuwne (HS) z wysokiej jakości okuciami HS od firmy Gretsch-Unitas.

Jak każdy element budowlany, drzwi HS podlegają normalnemu zużyciu.

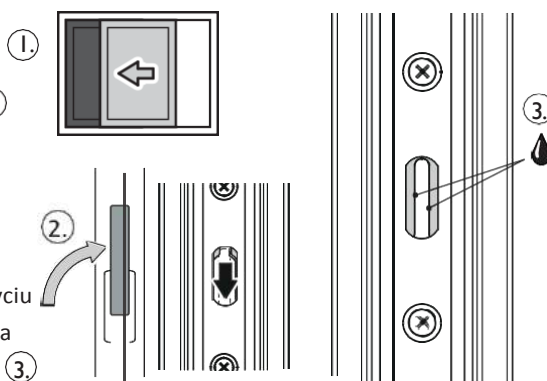
Płynna i łatwa praca okuć HS oraz żywotność Państwa drzwi HS, zależy w znacznej mierze od ich odpowiedniej obsługi i regularnej konserwacji.

## WSKAZÓWKA

Wózki jezdne okuć HS są bezobsługowe.

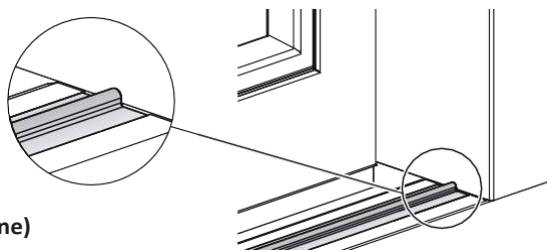
### Smarowanie zasuwnicy (1x w roku)

- Otwórz skrzydło przesuwne ①
- Przekręć klamkę do pozycji zamkniętej ②
- Nasmaruj wewnętrzną listwę napędową (w zagłębieniach na głównej krawędzi zamykającej skrzydła przesuwne, naprzeciwko bolców ryglujących) przy użyciu niezwywicznego smaru, który nie wpływa na ochronę przed korozją części metalowych ③ (np. LUMO Special Grease 8559/1 by Zeller + Gmelin).



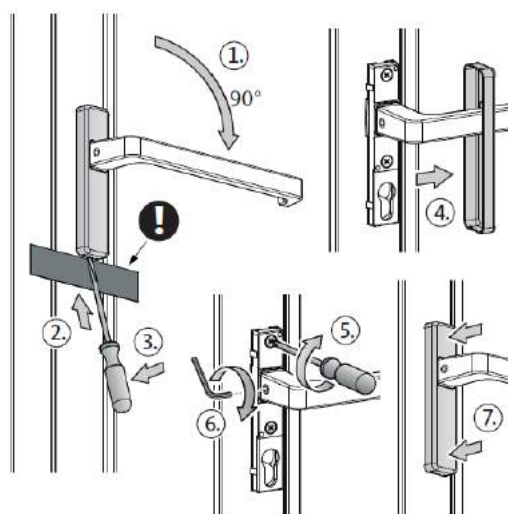
### Wyczyść szynę bieżną (jeśli wymagane)

- Utrzymuj szynę bieżną bez zabrudzeń. Podczas czyszczenia nie używaj agresywnych środków czyszczących.



### Dokręcanie klamki (1x w roku jeśli wymagane)

- Przekręć klamkę o 90° i zatrzymaj ją w tej pozycji ①
- Włóż końcówkę wkrętaka pod osłonkę i użyj kawałka drewna lub podobnego przedmiotu by ostrożnie podważyć i zdjąć osłonkę wkrętakiem ② ③
- Przesuń osłonkę w bok ④
- Użyj wkrętaka aby dokręcić obie śruby do oporu ⑤
- Użyj klucza imbusowego by dokręcić śrubę trzpienia ⑥
- Wciśnij osłonkę na rozetę aż do usłyszenia kliknięcia na dolnym i górnym mocowaniu. Musi być w pełni wciśnięta i równo z płaszczyzną drzwi ⑦



### Zalecamy zawarcie umowy serwisowej.

Zalecamy, aby szyby i okna były regularnie sprawdzane pod względem uszkodzeń.

Jeśli pojawią się problemy, co oznacza, że bezpieczne funkcjonowanie elementu podnoszącego i przesuwne nie jest już gwarantowane, niezwłocznie wezwij specjalistę ds. okien.

Części okuć nie mogą być malowane ani lakierowane.

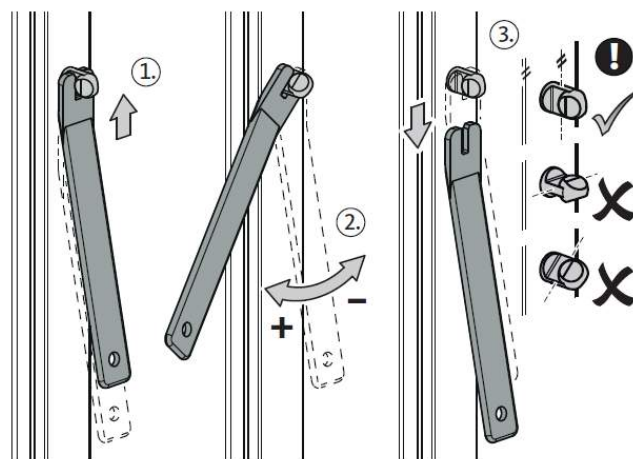
### Ustawianie docisku głównej krawędzi zamykającej (tylko dla skrzydeł z drewna)

- Zastosuj klucz do bolców ryglujących ①

Ustaw docisk uszczelki jak poniżej:

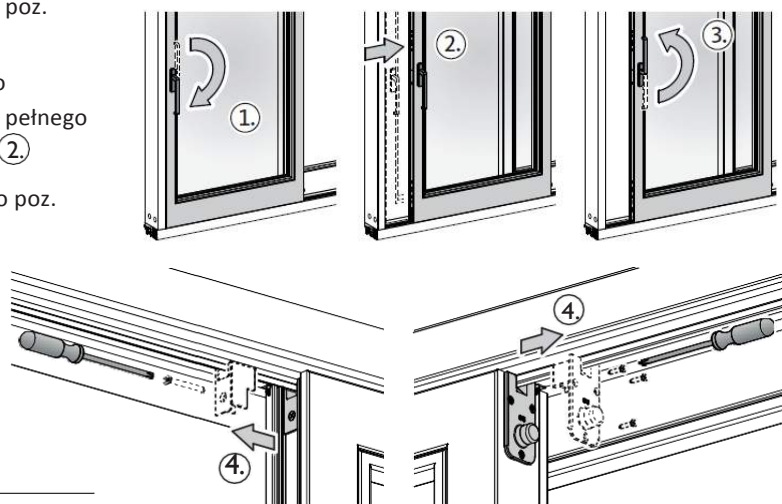
- Aby zwiększyć docisk przekręć klucz **zgodnie** z ruchem wskaz. zegara ②
- Aby zmniejszyć docisk przekręć klucz **przeciwnie** do ruchu wskaz. zegara ②

Upewnij się, że bolec ryglujący jest po regulacji w pozycji pionowej! ③



### Zdejmowanie skrzydła przesuwne

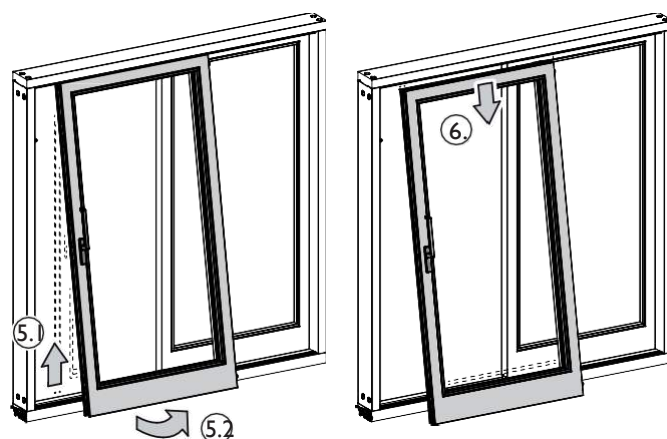
- Przekręć klamkę w poz. przesuwu ①
- Otwórz skrzydło do około ¼ szerokości pełnego otwarcia ②
- Przekręć klamkę do poz. „zamknięte” ③
- Odkręć wkręty z górnych prowadzeń ④
- Wysuń górne prowadzenia ze skrzydła ④



## UWAGA!

**Skrzydło przesuwne jest bardzo ciężkie. Dlatego zdejmowanie skrzydła powinno być przeprowadzane przez co najmniej 2 osoby!**

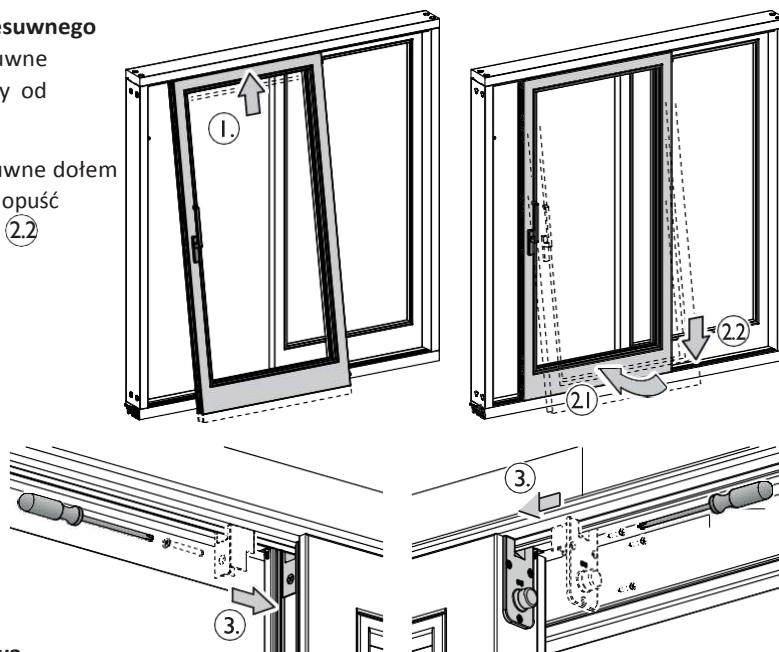
- Podnieś skrzydło ⑤.1 a następnie obróć dołem do wewnątrz ⑤.2
- Opuść skrzydło, wysuwając je z górnej prowadnicy ⑥





### Wkładanie skrzydła przesuwne

- Wsuń skrzydło przesuwne do górnej prowadnicy od spodu ①.
- Obróć skrzydło przesuwne dołem do ramy ② i ostrożnie opuść na dolną szynę bieżną ②.2
- Wsuń prowadzenia do skrzydeł poziomo ③.
- Użyj wkrętów do zamocowania prowadzeń do skrzydła ③.



### Instrukcje bezpieczeństwa

#### Ryzyko upadku gdy skrzydło przesuwne jest otwarte!



**Niebezp. !!!**

Nie zostawiaj otwartych drzwi bez nadzoru. Trzymaj dzieci z daleka od drzwi gdy są otwarte!

#### Ryzyko zgniecenia i uwięzienia!



**UWAGA**

Podczas zamykania skrzydła przesuwne upewnij się, że nikt sięga między skrzydło a ramę. Trzymaj dzieci z daleka od zamykanego skrzydła!

#### Ryzyko zranienia użytkownika i uszkodzenia elementu podnosząco-przesuwne, jeśli skrzydło przesuwne jest otwierane i zamykane w sposób niekontrolowany.



**UWAGA**

Prowadź skrzydło przesuwne ręcznie przez cały ruch, aż znajdzie się w położeniu zamkniętym lub otwartym.

#### Ryzyko zranienia użytkownika i uszkodzenia elementu podnosząco-przesuwne, jeśli skrzydło przesuwne jest narażone na nadmierne obciążenie.



**UWAGA**

Nie należy umieszczać dodatkowego obciążenia na skrzydle przesuwne.

#### Ryzyko zranienia użytkownika i uszkodzenia elementu podnosząco-przesuwne spowodowane przez przedmioty.



**UWAGA**

Nie blokować skrzydła przez umieszczenie przedmiotu między skrzydłem a ramą.

### Gwarancja

Zawsze przestrzegaj znaków ostrzegawczych i postępuj zgodnie z instrukcjami dotyczącymi bezpieczeństwa i obsługi.

Przestrzeżenie tych instrukcji jest obowiązkowe w celu zachowania gwarancji w przypadku roszczenia.